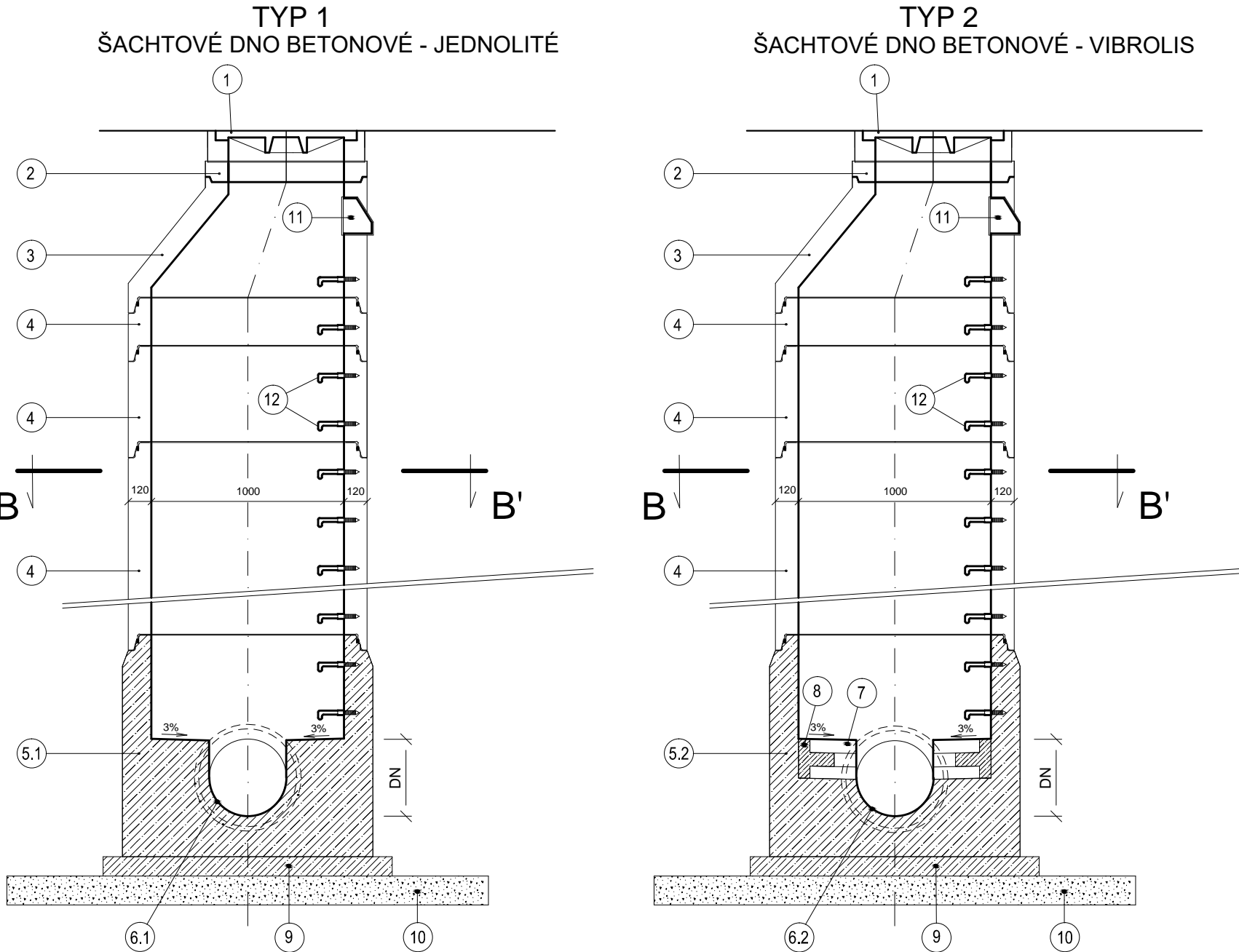
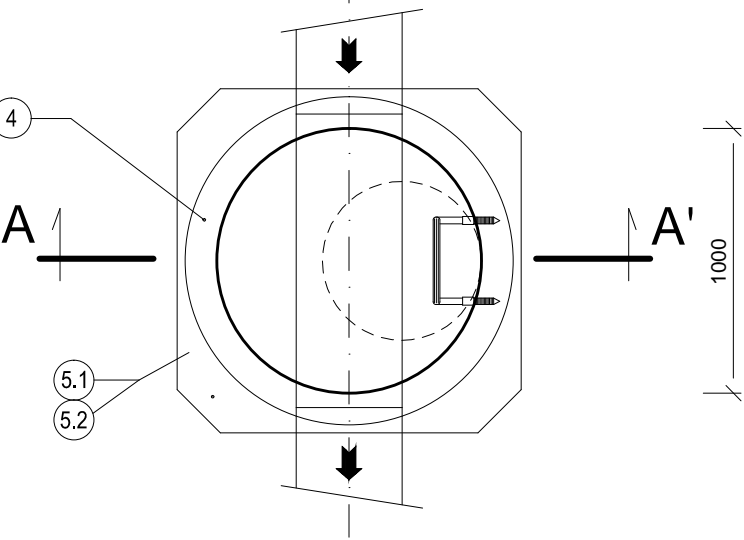


REVIZNÍ ŠACHTA NA STOKÁCH DO DN 600

ŘEZ A-A'



ŘEZ B-B'



LEGENDA :

- 1 KANALIZAČNÍ POKLOP ŠACHTOVÝ DN 600 BEZ ODVĚTRÁNÍ
- 2 VYROVNÁVACÍ PRSTENCE DN 625 - SPOJENÍ SE SKRUŽÍ ČI POKLOPEM POMOCÍ SPECIÁLNÍ MALTY S PEVNOSTÍ min. 45 MPa
- 3 PŘECHODOVÁ SKRUŽ DN 1000/625 S TĚSNĚNÍM
- 4 SKRUŽE SVĚTLÉHO PRŮMĚRU DN 1000 S TĚSNĚNÍM MEZI SKRUŽEMI
- 5.1 ŠACHTOVÉ DNO BETONOVÉ JEDNOLITÉ DN 1000
- 5.2 ŠACHTOVÉ DNO BETONOVÉ VIBROLISOVANÉ DN 1000
- 6.1 KYNETA VÝŠKY 1/1 DN BEZ NÁTĚRU
- 6.2 KYNETA VÝŠKY 1/1 DN Z KAMENINY (ČEDIČE)
- 7 KANALIZAČNÍ CIHLY KLINKER - DOZDĚNÍ CIHLAMI OD 1/2 PROFILU DO VÝŠKY PROFILU
- 8 HOUŽEVNATÝ BETON S ČEDIČOVÝM KAMENIVEM
- 9 PODKLADNÍ BETON C12/15 TLOUŠŤKY 100 mm
- 10 HUTNĚNÝ ŠTĚRKOPÍSKOVÝ PODSYP TLOUŠŤKY 150 mm
- 11 KAPSOVÉ STUPADLO
- 12 KRAMLOVÉ STUPADLO S OCELOVÝM JÁDREM A PE POVLAKEM

POZNÁMKA :

- V PŘECHODOVÉ SKRUŽI BUDE JEDNO STUPADLO KAPSOVÉ A KRAMLOVÉ STUPADLO S OCELOVÝM JÁDREM A PE POVLAKEM SE ZKRÁCENOU DÉLKOU
- POLOŽKA Č. 3 MŮŽE BÝT V ZÁVISLOSTI NA HLoubCE ŠACHTY NAHRAZENA ZÁKRYTOVOU DESKOU DN 1000/625
- VŠECHNY REVIZNÍ ŠACHTY BUDOU MÍT NAD PŘECHODOVODU SKRUŽÍ MIN. JEDEN VYROVNÁVACÍ PRSTENEC

D

HLAVNÍ PROJEKTANT STAVBY				ING. ADOLF JEBAVÝ SAMOSTATNÝ PROJEKTANT office: Františská 6, 602 00 Brno email: jebavy@ados.cz tel.: +420 604 730 164
HLAVNÍ INŽENÝR PROJEKTU	ING. ADOLF JEBAVÝ			

VEDOUČÍ PROJEKTANT	ZODPOV. PROJEKTANT	VYPRACOVAL	KONTROLOVAL	VODÁRENSKÁ AKČIOVÁ SPOLEČNOST, a.s. Soběšická 820/156, Lesná, 638 00 Brno tel. 545532404, mob. 603424584 e-mail: faltynkova@vasgr.cz www.vodarenska.cz	
ING. IVANA FALTÝNKOVÁ	ING. IVANA FALTÝNKOVÁ	ING. IVANA FALTÝNKOVÁ	ING. JURAJ SABOL		
OBJEDNATEL			MĚSTO VESELÍ NAD MORAVOU	KRAJ	JIHOMORAVSKÝ
ULIČNÍ PROSTOR KOLLÁROVA A U POLIKLINIKY SO 301 KANALIZACE				DATUM	06/2025
				FORMÁT	A4
				ÚČEL	DPS
				ČÍSLO ZAKÁZKY	23 027
VZOROVÁ KANALIZAČNÍ ŠACHTA TYPOVÁ				MĚŘÍTKO	
				ČÍSLO PARÉ	ČÍSLO VÝKRESU D.2.1.6